

Habitations à faible valeur HQE.  
(logement social basse consommation)  
haute densité/ espace vert public 50%

modèle de calcul: unités de 20 habitations:

Type A: surface habitable 72 m<sup>2</sup> RdC et R+1  
3 chambres, extérieur 36 m<sup>2</sup>/ - 58.000 euros (X12)

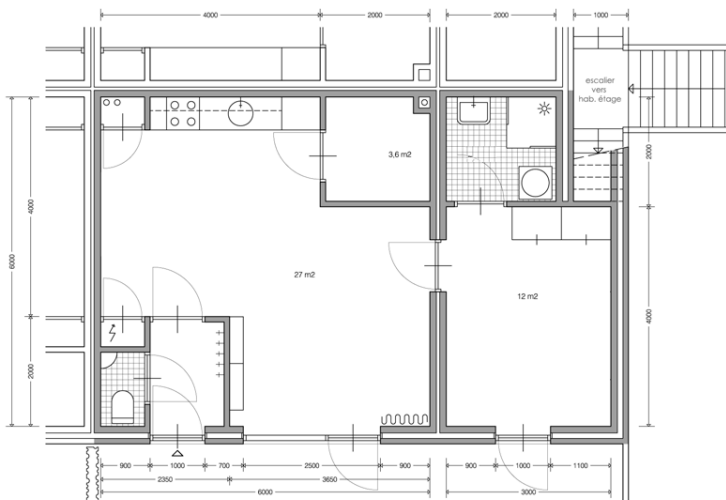
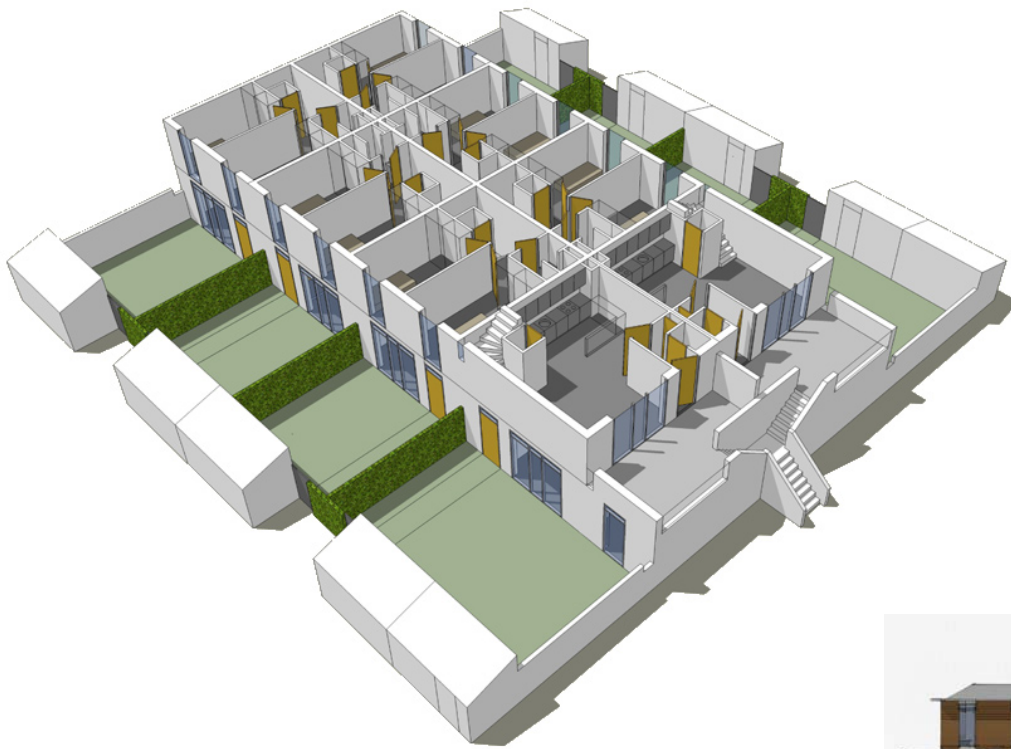
Type B: Surface habitable : 51 m<sup>2</sup> /RdC  
2 chambres, extérieur 54 m<sup>2</sup>/ - 55.000 euros (X4)

Type C: surface habitable 72 m<sup>2</sup> -R+1-R+2  
3 chambres/ terrasse 18 m<sup>2</sup>- 72.000 euros (X4)

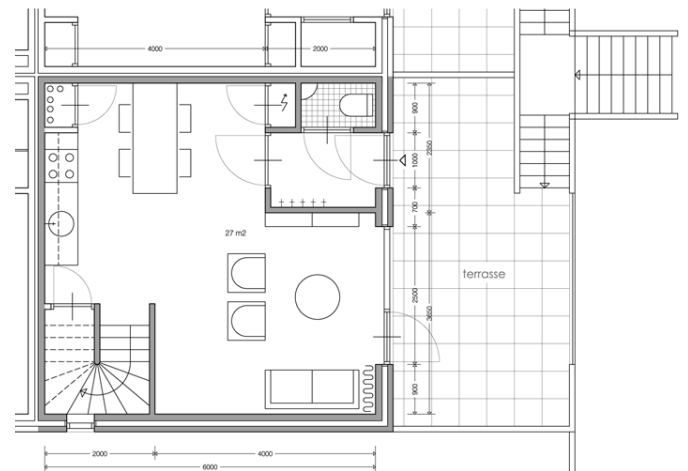
Stationnement de voitures: 20 X 900 euros  
20 abris rangement-stockage/8 arbres



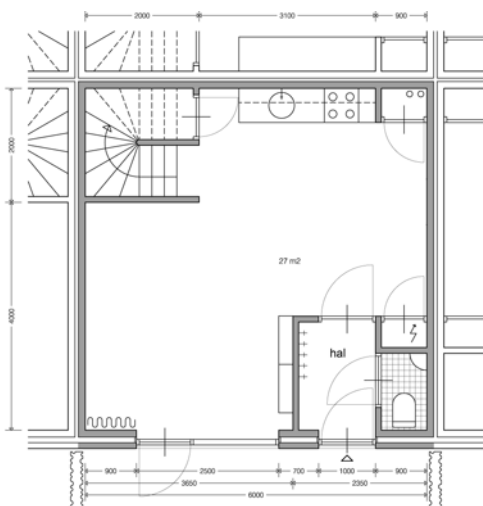
Date	2010
Lieu	Rhône Alpes
Programme	20 logements
Etat	APS
Maître d'ouvrage	Société de construction de logements
Architecte	Ronald Inthout



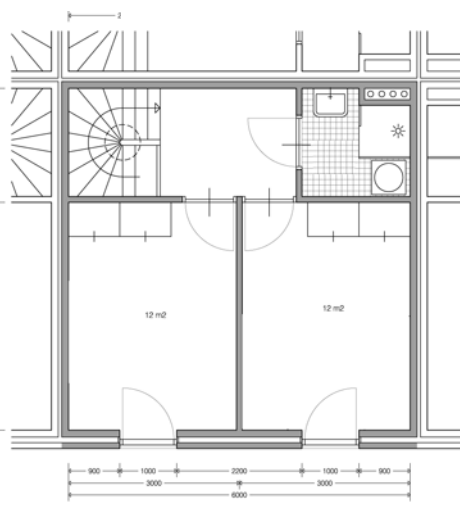
RdC



R+1



RdC



étage